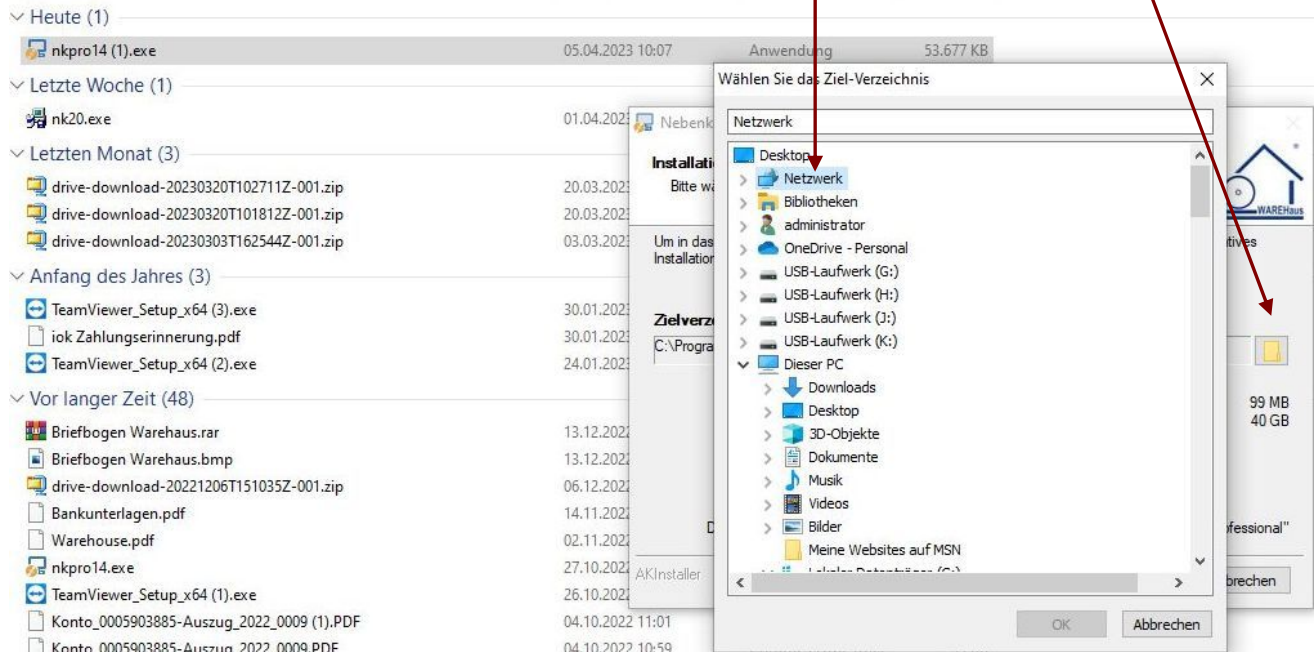


Nebenkosten "easy" professional: So installieren Sie im Netz!

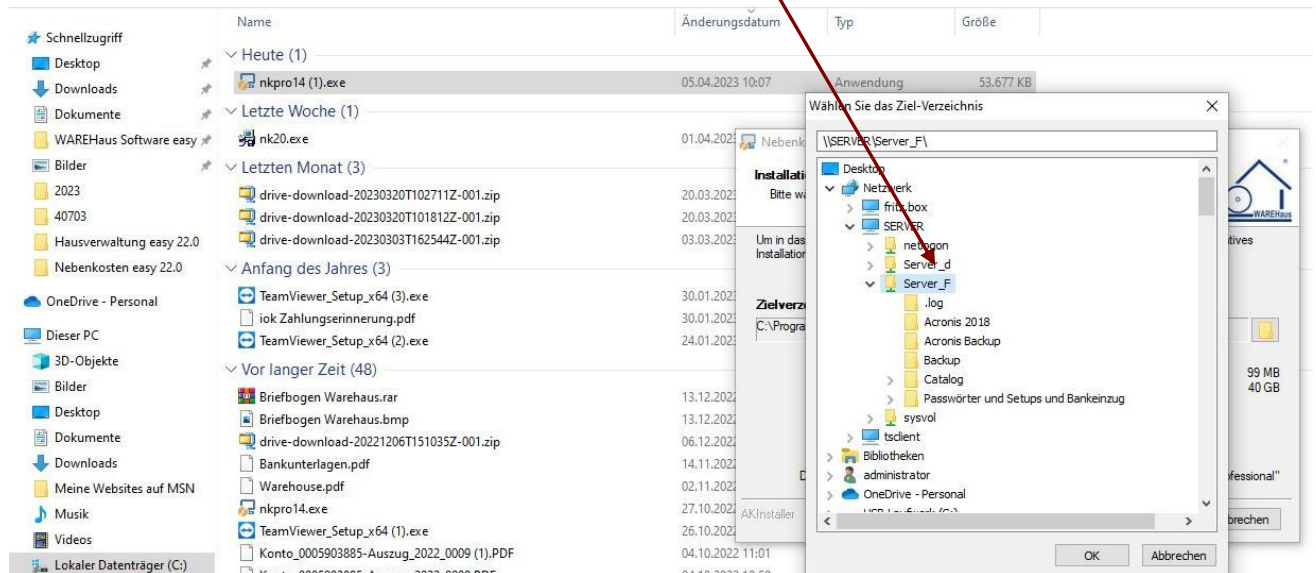
Wichtig: Sie müssen hierfür die notwendigen Administratorenrechte haben!

Starten Sie die Installationsdatei Nkpro.exe. In einem Installationsfenster werden Sie nach dem Zielverzeichnis gefragt. Gehen Sie in der Zeile hinten auf das Ordnersymbol.

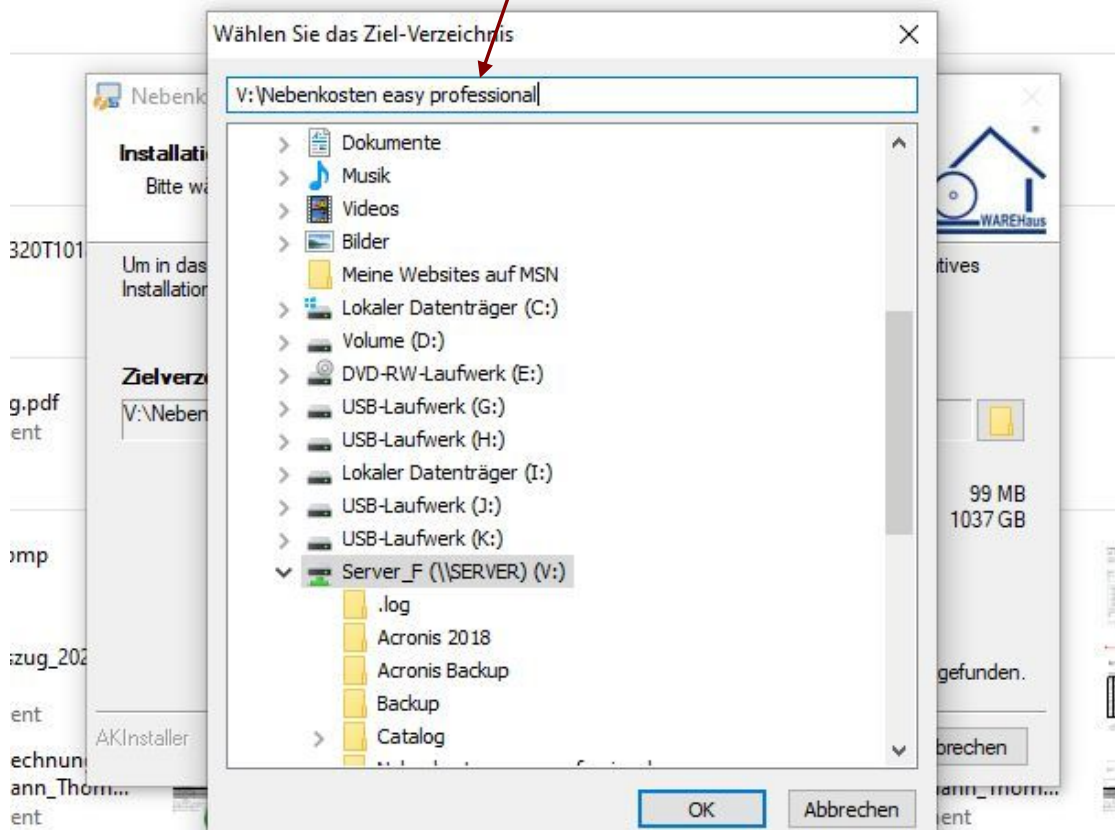
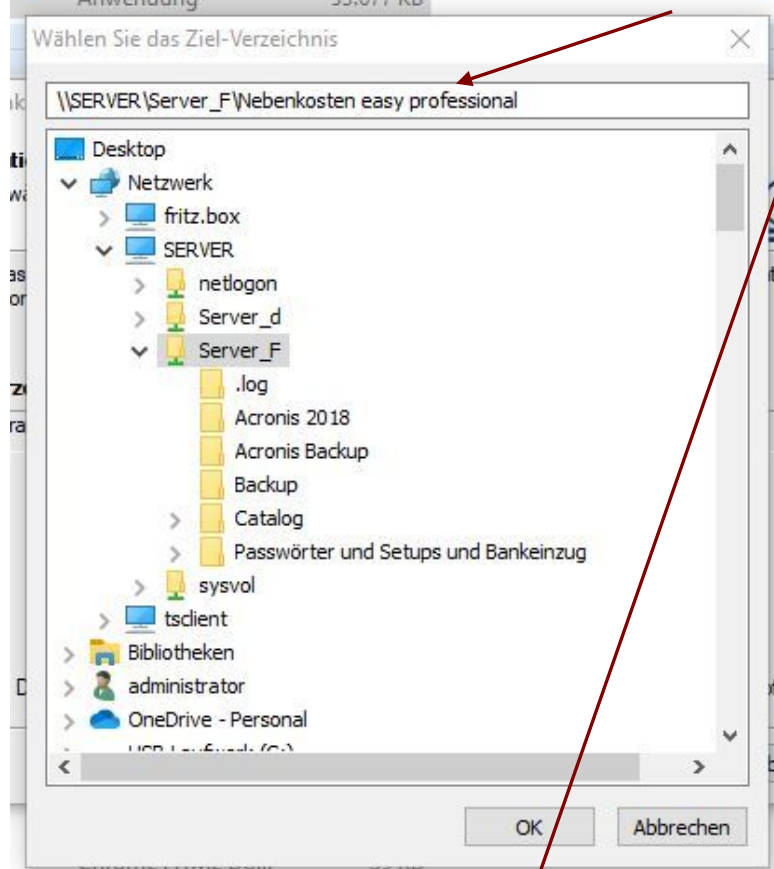
Wählen Sie dann das Zielverzeichnis aus, hier z.B. Netzwerk.



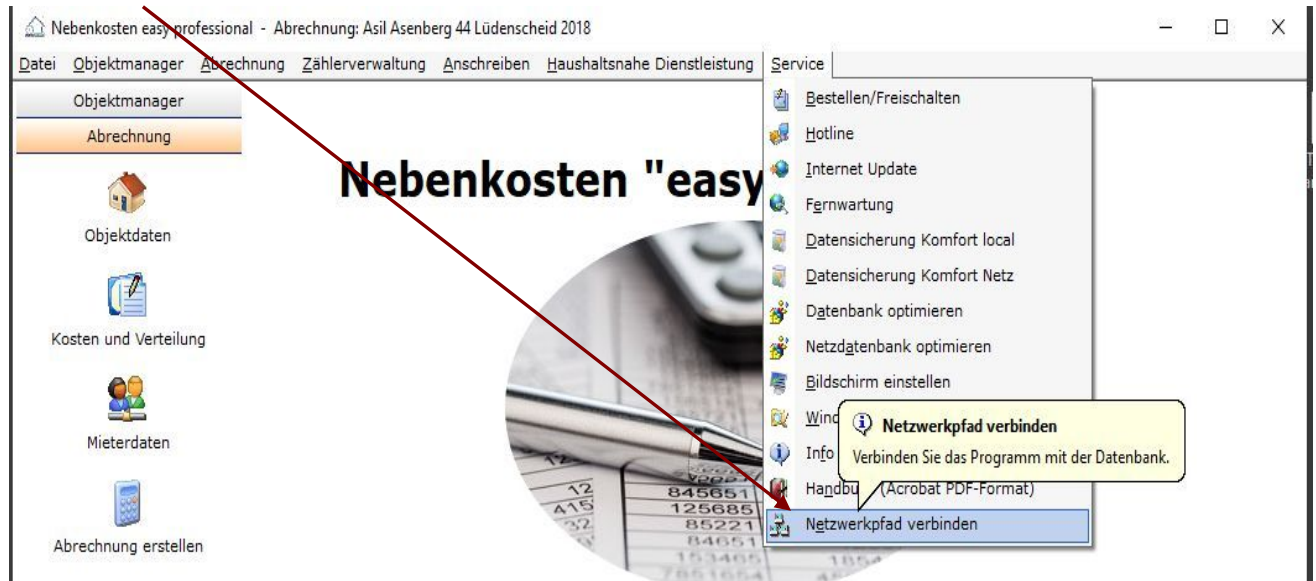
Wählen Sie jetzt das Laufwerk auf dem Netzwerk / Server aus.



Geben Sie den neuen Ordner als Zielverzeichnis an: **Nebenkosten easy professional**

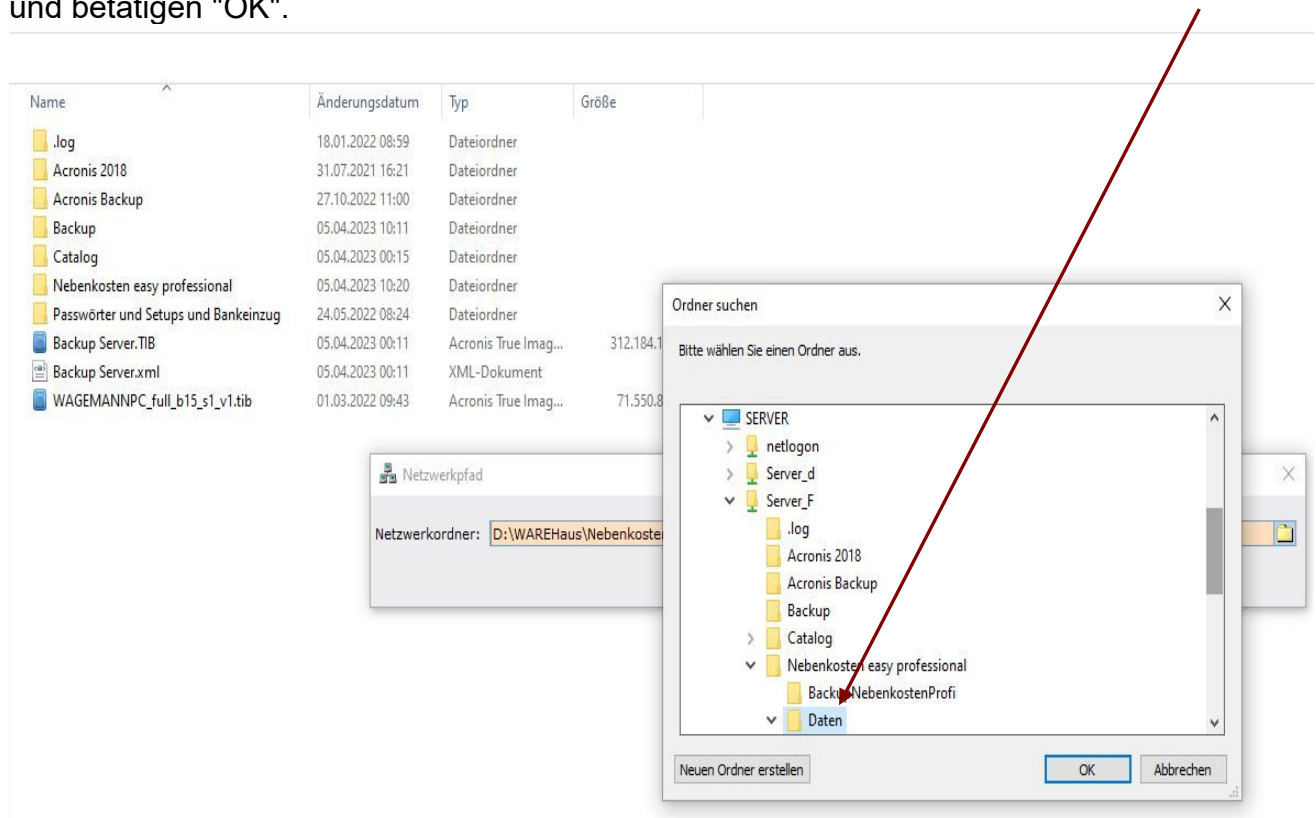


Starten Sie Nebenkosten "easy" professional und gehen über "Service" auf "Netzwerkpfad verbinden".



An dieser Stelle geben Sie den speziellen Freischaltcode für das Netzwerk ein.

Wählen Sie sodann den Ordner aus: Laufwerk, Nebenkosten easy professional, Daten und betätigen "OK".





Starten Sie erneut das Programm Nebenkosten "easy" professional. Auf dem Startbildschirm wird Ihnen der "Datenpfad im Netzwerk" angezeigt.

Nebenkosten easy professional - Abrechnung: Muster

Datei Objektmanager Abrechnung Zählerverwaltung Anschreiben Haushaltsnahe Dienstleistung Service

Objektmanager
Abrechnung

Objektdaten
Kosten und Verteilung
Mieterdaten
Abrechnung erstellen

Nebenkosten "easy" professional

Aktuelle Abrechnung: Muster

Benutzer: administrator
Programmpfad: D:\WAREHaus\Nebenkosten easy professional 14.0
Datenpfad im Netzwerk: \\SERVER\Server_F\Nebenkosten easy professional\Daten\Profdaten6.mdb

Handbuch
 Beim nächsten Start nicht mehr anzeigen

Zählerverwaltung
Anschreiben
Haushaltsnahe Dienstleistung
Service